



# Accessibility Cheatsheet

Dé digitale toegankelijkheid  
checklist voor online professionals



# Accessibility Cheatsheet

Dé digitale toegankelijkheid checklist voor online professionals.

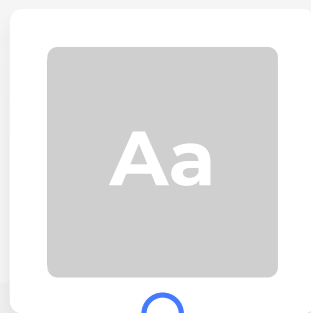
Als je geeft om je website, dan wil je dat iedereen mee kan doen. Door in te zetten op digitale toegankelijkheid stel je je website en apps open voor [iedereen](#) en [scoor je beter in Google](#). In Nederland hebben [2 miljoen mensen een beperking](#), wereldwijd [ruim een miljard mensen](#). Iedereen heeft baat bij inclusieve toepassingen, bijvoorbeeld wanneer je geblesseerd bent, in de zon staat of onderweg bent met je mobiel en het scherm en de Wifi

je beperkt. Zeker nu we door de corona-crisis afhankelijk(er) zijn van digitale kanalen is het extra belangrijk om aandacht te besteden aan accessibility (afgekort a11y). Of je nu UX designer, web developer, webmaster of content redacteur bent, deze cheatsheet helpt je met eenvoudige oplossingen om je website, app of online platform toegankelijk te maken. Daarmee ben je de concurrentie een stap voor en help je mee aan een betere (online) wereld!

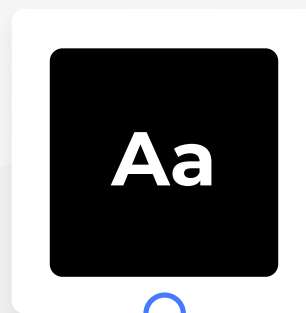
## Voldoende contrast

Voldoende kleurcontrast tussen voor- en achtergrond zorgt ervoor dat tekst goed leesbaar is en interactieve elementen goed bediend kunnen worden. Het kleurcontrast is voldoende wanneer voorgrondkleur en de achtergrondkleur voldoen aan de waarden die in de WCAG zijn vastgesteld. Deze waarde heet ook wel contrast ratio. Voor [normale tekst](#) (kleiner dan 24px) geldt een contrast ratio van 4.5:1. Voor [grote tekst](#) (24px of groter) geldt een ratio van 3:1.

[Niet tekstuele elementen](#), zoals knoppen en input velden, hebben ook minimaal een contrast ratio van 3:1 nodig. Een [contrast checker](#) rekent voor je uit of kleuren die je gebruikt aan deze criteria voldoen. Voldoet de kleur niet? Met een [kleuren generator](#) kun je variaties genereren van je gewenste kleur die wel voldoen aan de gestelde contrast ratio's.



Laag contrastratio



Hoog contrastratio

### WCAG richtlijnen

[SC 1.4.3 Contrast \(minimum\)](#)

[SC 1.4.11 Non-text contrast](#)

## Kleurgebruik

Als je informatie wilt overbrengen aan de gebruiker, doe dit niet alleen door middel van kleur. Gebruikers met een vorm van kleurenblindheid kunnen die kleuren niet altijd waarnemen en kunnen daardoor essentiële informatie over het hoofd zien. Onderlijn daarom links in lopende tekst, zodat ze als zodanig herkend kunnen worden. En communiceer foutmeldingen in formulieren

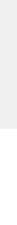
niet alleen met rood, maar ondersteun de kleur met een herkenbaar icoon. Je kunt dit testen door je [scherm op zwart/wit te zetten](#). Kun je links herkennen in de lopende tekst als je het in zwart/wit waarneemt? En wordt een foutmelding in het formulier dan duidelijk gecommuniceerd?

In opdracht van [Logius](#) heeft LimoenGroen onlangs de betaversie [Invulassistent Toegankelijkheidsverklaring](#) gelanceerd.



Links zonder onderlijning

In opdracht van [Logius](#) heeft LimoenGroen onlangs de betaversie [Invulassistent Toegankelijkheidsverklaring](#) gelanceerd.



Links met onderlijning

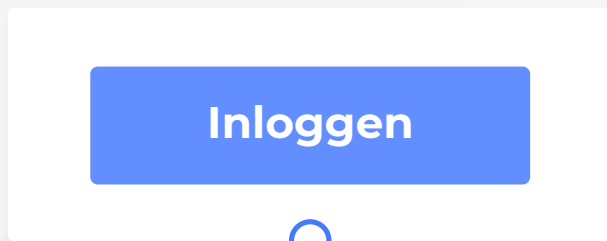
WCAG richtlijnen

 [SC 1.4.1 Use of color](#)

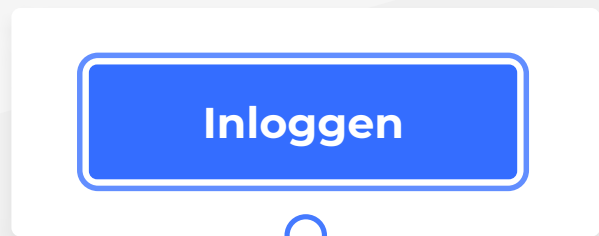
## Focusaanwijzer

Een focusaanwijzer geeft aan welk interactief element focus heeft, zodat een toetsenbordgebruiker weet waar hij/zij op de pagina is. Je kunt de focus aanduiden door een visuele wijziging in het design aan te brengen, bijvoorbeeld door een omlijning om het element dat gefocust is. Door met

je toetsenbord door je website heen te navigeren (tab-toets) kun je controleren of de focus altijd zichtbaar is. Een website zonder focusaanduiding is onmogelijk te gebruiken door iemand die enkel met een toetsenbord navigeert.



Knop zonder focusaanwijzing



Knop met focusaanwijzing

WCAG richtlijnen

[SC 2.4.7 Focus visible](#)

## Formulierlabels

Door labels bij het invoerveld te plaatsen krijgt de gebruiker instructies over welke informatie er ingevuld moet worden. Deze labels kunnen het best boven het invoerveld geplaatst worden, zodat de relatie tussen het label en het invoerveld duidelijk is. Een placeholder, de voorbeeldtekst in het veld, is niet geschikt

om het label te vervangen! De placeholder verdwijnt namelijk zodra de gebruiker het invoerveld heeft ingevuld. Als alle velden zijn ingevuld, moet nog steeds herleid kunnen worden waar deze informatie voor dient.



marloes@limoengroen.nl

Inputveld zonder label

### E-mailadres



marloes@limoengroen.nl

Inputveld met label

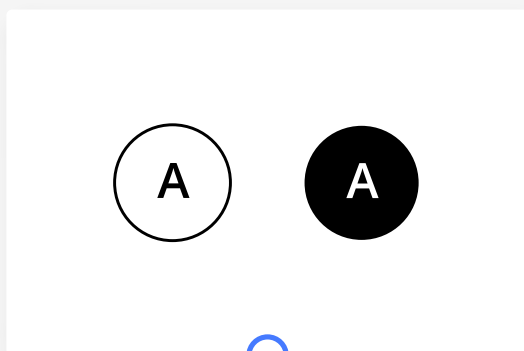
WCAG richtlijnen

[SC 3.3.2 Labels or instructions](#)

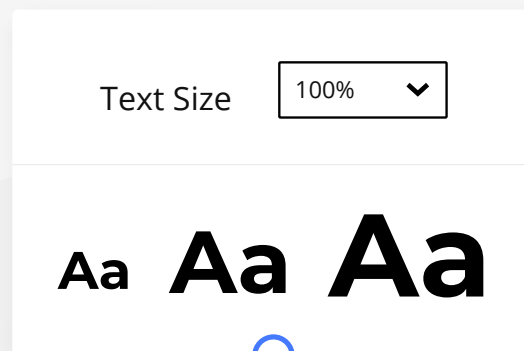
## Responsive design

Gebruikers bezoeken je website op talloze manieren: via een desktop, tablet of mobiel. Op verschillende apparaten kan de gebruiker er voor kiezen om de website in portret of landschap modus te bekijken. Ook moet de gebruiker in staat zijn om tekst te vergroten of verkleinen. Dit vereist een responsive design, zodat de content in elke verhouding en in

elke modus goed zichtbaar is en niet buiten beeld loopt. Voorkom daarom vaste breedtes en hoogtes in je design en maak het ontwerp vloeierend.



Schakelen naar Dark Mode



Tekstgrootte aanpassen

### WCAG richtlijnen

[SC 1.3.4 Orientation](#)

[SC 1.4.10 Reflow](#)

## Consistentie

Consistente presentatie van de layout zorgt ervoor dat gebruikers herhalende informatie gemakkelijk kunnen vinden en herkennen. Een site logo, zoekbalk en hoofdmenu zijn zowel op mobiel als op een desktop in dezelfde volgorde gepresenteerd. Ook is er een skip-link aanwezig om deze herhalende content eenvoudig over te slaan. Door het

toevoegen van een skip-link hoeft een toetsenbordgebruiker niet eerst door het hele menu heen te navigeren om bij de nieuwe content van de pagina te komen.



Skip-link naar de inhoud

WCAG richtlijnen

 [SC 3.2.3 Consistent navigation](#)



## Afbeeldingen

Afbeeldingen hebben een tekst alternatief nodig die beschrijft wat er op de afbeelding staat, zodat de afbeeldingsinformatie niet alleen visueel waar te nemen is. Dit kun je toevoegen aan de afbeelding met een alt-attribuut.



```

```

Alt-attribuut voor de afbeelding

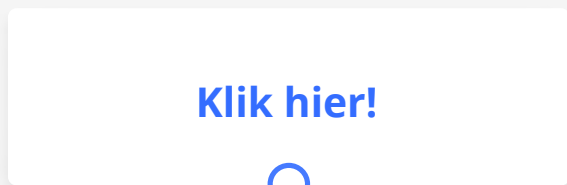
WCAG richtlijnen

[SC 1.1.1 Non-text content](#)

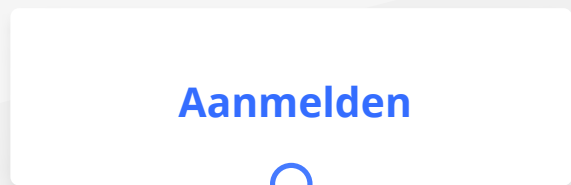


## Linkteksten

Beschrijf je link zo dat uit de tekst te herleiden is wat het doel van de link is. Voorkom linkteksten als “klik hier”. Hieruit kun je niet de context leiden. Wat gebeurt er als ik hier klik?



Pagina link zonder doel



Pagina link met doel

WCAG richtlijnen

 [SC 2.4.4 Link purpose \(in context\)](#)



# Overzicht WCAG richtlijnen

## Kleur

- [↗ SC 1.4.3 Contrast \(minimum\)](#)
- [↗ SC 1.4.11 Non-text contrast](#)
- [↗ SC 1.4.1 Use of color](#)

## Layout

- [↗ SC 1.3.4 Orientation](#)
- [↗ SC 1.4.10 Reflow](#)
- [↗ SC 3.2.3 Consistent navigation](#)

## Interactie

- [↗ SC 2.4.7 Focus visible](#)
- [↗ SC 3.3.2 Labels or instructions](#)

## Content

- [↗ SC 1.1.1 Non-text content](#)
- [↗ SC 2.4.4 Link purpose \(in context\)](#)

# Kom gelijk in contact met een expert!

De mensen achter deze checklist staan voor een inclusieve wereld. Wij zijn experts op het gebied van inclusief design en digitale toegankelijkheid. Wij vinden dat het internet open moet zijn voor iedereen. Alles moet makkelijk en aangenaam zijn, zonder enige beperking.

Daarom helpen wij organisaties met het behalen van online doelstellingen en werken we samen aan een betere digitale wereld. Omdat we geloven dat we samen sneller stappen kunnen maken delen we onze kennis graag.

## Lees ook:

[De 7 meest gemaakte fouten en hoe je die zelf oplost](#)

Meer weten  
of advies?  
Stel hier  
je vraag!

## De accessibility experts bij Puurpxl & LimoenGroen staan voor je klaar!

Puurpxl  
Lauwerecht 38  
3515 GS Utrecht  
Nederland  
030 275 8950  
[www.puurpxl.nl](http://www.puurpxl.nl)

Limoengroen  
De Ruiterkade 142  
1011 AC, Amsterdam  
Nederland  
020 737 1880  
[www.limoengroen.nl](http://www.limoengroen.nl)



duurzame websites

